

교육으로 세상에 도전합니다
We challenge the World Together

삼성반도체 협력사 취업지원프로그램 설명회



사랑·빛·자유의 전당

대구대학교 진로취업처

차 례

1

대상기업 소개

2

PM업무 개요

3

PM엔지니어 육성체계

4

근무형태 및 처우/복리후생

5

인재상

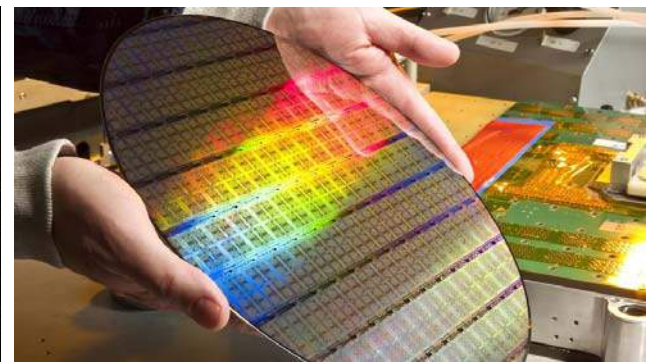
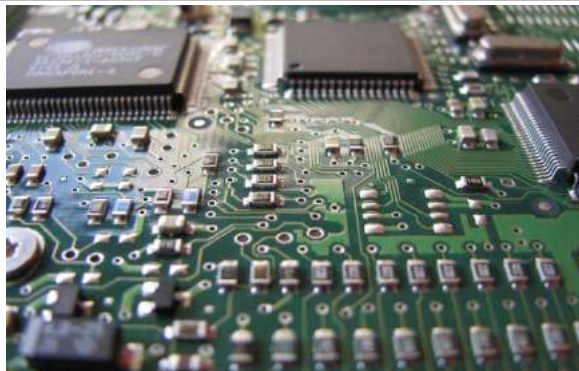
6

교육진행절차 및 문의처

대상기업 소개



구분	소재지	근로자수 (대구대출신)	업종	임금 및 처우(회사에 따라 다소 차이 있음)
에이치티엠	경기 평택	약 700명 [87명]	반도체 부품/장비 제조 및 생산설비 관리	<ul style="list-style-type: none"> - 연 기본급 3,100만원(특근수당 별도) - 인센티브 연간 500~900만원 - 주 5일 근무(4조3교대근무) - 신입사원 기숙사 무료제공 - 사내 식당 월 40식 무료 - 출퇴근 통근버스/동호회활동 지원 - 퇴직연금/4대보험/단체보험/의료비지원
베스트원	경기 화성	약 1,200명 [53명]		
피엔씨텍	경기 용인	약 700명 [25명]		



대상기업 소개

사업
내용



반도체 양산설비를 주기적으로 분해, 세정, 조립 등의 정비 작업을 통해 고장의 사전 예방 및 설비효율을 극대화 시켜 극한의 생산성을 유지할 수 있도록 기술 서비스를 제공

삼성전자
평택캠퍼스



삼성전자
화성캠퍼스



삼성전자
기흥캠퍼스








PM 업무 개요

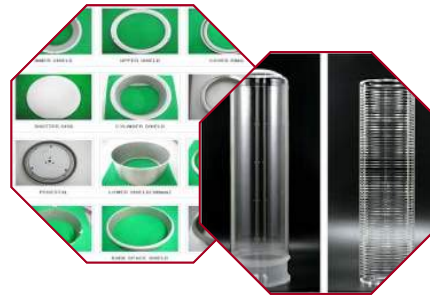


PM (Preventive Maintenance) : 설비를 최상의 조건으로 유지, 가동 시키기 위한 예방보전 작업!

※ PM의 종류는 설비, 공정의 특성에 따라 TBM, CBM, NSP, CHGPM 으로 구분하여 진행함.

1	준비작업		PM진행에 필요한 TOOL, 보호구, 폐기 용기, 배기장치, A급 부품, SOP 등을 준비하여 설비 앞에 이동하는 단계	
2	본작업	분 해		PM예정인 Chamber를 Open하여 분해하는 단계
CLEAN			열화된 부품을 들어내고 오염된 설비내부를 cleaning하는 단계	
조 립			A급 부품으로 교체하여 PM전 단계로 원복하는 단계	
3	마 무 리		PM 완료 후 설비 주변 2S및 열화 부품들을 폐기 또는 외부Cleaning 의뢰, PM 완료 Report작성하는 단계	

PM 업무 개요



○ PM업무 3단계 (준비작업, 본작업, 마무리작업)



PM엔지니어 육성 체계(베스트원 기준)

신입사원부터 업무 단계별로 PM엔지니어 인증제도 운영

- 사내 PM 연수센터(PMTC) 운영 :신입사원 6주, 경력사원 단계별 입과
- PE-CPS (PM Engineer Career Path System)를 통한 PM엔지니어 역량 Level up

구분	신입사원	기존 사원				
인종급	R0	R1	R2	RSC (Specialist)	REC (Expert)	RMC (Master)
인증과정	PMTC 6주 과정	1개 설비군 인증	2개 설비군 인증	담당설비공정 Qual능력확보	담당공정 전설비 인증	PM기술 전문가
대상	입사 2개월내	입사1년내	입사 3년내	입사8년내	입사10년내	10년차 이상
주요내용	-신입 엔지니어 육성,기본설비 인증 Course [환경안전,설비 기초 및 PM기초 실습]	- 설비군별 PM역량 측정 [필요능력 측정 :이론/실기] - 해당 SOP숙지, 실행 능력		-요소기술 : 설비 구조/작동원리, 센서 기초, 재PM 요인분석/대책수립 능력 설비 Qual 및 이상조치		-PM최적화, 예측관리 :핵심부품/특성 이해, 설비진단, Simulation능력

PM엔지니어 육성 체계(베스트원 기준)

PMTC(Preventive Maintenance Training Center)를 통한 신입 PM엔지니어 육성과정

- 사내 PM 연수센터(PMTC) 운영 :신입사원 6주, 경력사원 단계별 입과
- 현장 업무관련 기초지식 함양 및 적응력 배양
- PE-CPS (PM Engineer Career Path System)를 통한 PM엔지니어 역량 Level up

기간	ITEM	세부 학습 내용	비고
이론 (4주)	통합 입문 (1주차)	<ul style="list-style-type: none"> - 반도체 사업장 입.출입 절차, 준수 사항 - 직업관 / PM ENG' R 역할 - 환경안전 신입특별교육(법정/16HR) - 반도체 PM인력 기초 소양 공설비 특성, 체결, 5S 3정관리, 세정품 이해 및 PARTICLE 제어. 	반도체 기초 [환경안전] 공통 용어 평가
	공정별 PM교육 (2~4주차)	<ul style="list-style-type: none"> - 공정개요 및 공정용어, Parts익히기 - 부품종류 취급 및 Particle 제어 - 설비종류 및 PM절차 이해 - SOP 및 RULE 준수 이해 - UNIT 실습 및 설비PM(SOP) 익히기 	각 ITEM 평가
실습 (2주)	현장 체험 [현업멘토 지도]	<ul style="list-style-type: none"> - 반도체 청정라인 출입절차 익히기 - 공정별 현장 MISSION 수행 - 설비 PM절차 익히기 - PARTS 2S관리 및 반출입 업무수행 - OJT 현장노트 작성 	OJT 노트 평가



근무형태 및 처우(회사에 따라 다소 상이함)

주 5일 근무, 통근버스, 기숙사, 중식 제공!

■ 근무형태 : 4조 3교대 근무/ office근무(08시~17시)

※ DAY(06시~14시), S/W(14시~22시), G/Y(22시~06시)
[일 근무자 office비율 : 80%이상]

■ 급여 : 기본급 + 성과급 + KPI 수당 + 퇴직연금제

- 기본급 : 직급/연차 별 기준 [신입사원 수습기간 3개월: 1년차의 90% 지급]
- 성과급(기본급의 80%) : 매월(650%/12개월), 설·추석·연말 각 50%
- KPI 수당 : 월10만원 [규정 준수자 전원 지급]

※ 1년차 기준 급여 3100만원~3200만원/년(세전) 수준(특근수당은 별도)

■ 삼성 협력사 인센티브 (별도지급)

- 년 2회 안전 인센티브 지급 [업체 평가 A등급 기준, 반기 250만원, 년 최대 600만원]
- 생산성 인센티브 (년 1회)

■ 신입사원 3500만원~4000만원 연봉 예상(세전)



복리후생 제도(회사에 따라 다소 상이함)

- **기숙사 제공 : 3년간 지원 원칙(사외 아파트, 오피스텔, 연립주택)**
 - ※ 임대료는 회사 부담, 관리비등은 사용자 부담 원칙으로 운영(5~6만원수준)
- **경조금 및 경조휴가제도**
 - 결혼(본인/자녀) : 휴가 및 격려금 지원,
 - 조사(본인/배우자 직계존속) : 휴가 및 조의금 지원
 - 학자금(자녀 유치원~고교 수업료)
 - 장기근속 휴가/포상(10/15/20년) 지원 등
- **식대비용 지원 : 매월 40식 회사지원(식대 6,500원/1식)**
 - 매월 40식까지 무상 지원 및 잔여식대 급여 환급
- **우수사원 해외여행/연수**
 - 년 3회 우수사원 00명 선발, 3박4일 해외/국내 연수 실행
- **조직력강화 행사 및 사랑의 달리기**
 - 조직력 강화 행사 : 상/하반기 부서원과 야외 나들이, 영화/운동 등 단합 행사
 - 사랑의 달리기 행사 : 삼성주관 매년 2회(봄, 가을) 마라톤/기부 행사 참여

삼성반도체 PM협력사 인재상

적합한 인재 ?

건강, 성실성, 적성,
인내심, 질서 의식, 협동심
...

1

반도체 Fab내 근무 가능한 기본 건강 소유자!

- 지나친 다한증, 피부병 보유자, 색맹 등이 없을 것(업무수행 지장 우려)

2

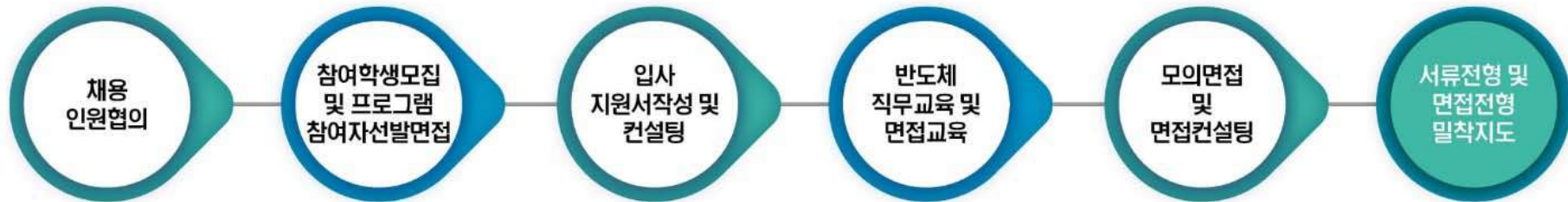
반도체 설비 관리에 필요한 기계, 전자 등 기초지식 소유자로서
부품교환, 세정 업무에 적성이 맞는 자!

3

임의 판단 없이 규정과 절차를 준수하며 팀원들과 협동 및 성실성
있게 일 할 수 있는 자!

교육 진행 절차

교육 진행 절차





홍보영상(졸업생 인터뷰)

삼성반도체협력사 취업지원프로그램

문의처

문의처

- 프로그램 책임교수 : 중국어중국학과 이승일 교수 (☎010-9081-1819)
- 프로그램 담당 : 취업지원부 이종준 (☎053-850-5606)
- 전담 컨설턴트 : 대학일자리센터 정다운 (☎053-850-6787)



성적 및 전공에 관계없이 **성실**하고 **장기근속**이
가능한 **끈기**있는 **취업준비생**을 찾고 있습니다!!

Q&A



경청해 주셔서 감사합니다!



사랑·빛·자유의 전당

대구대학교 진로취업본부