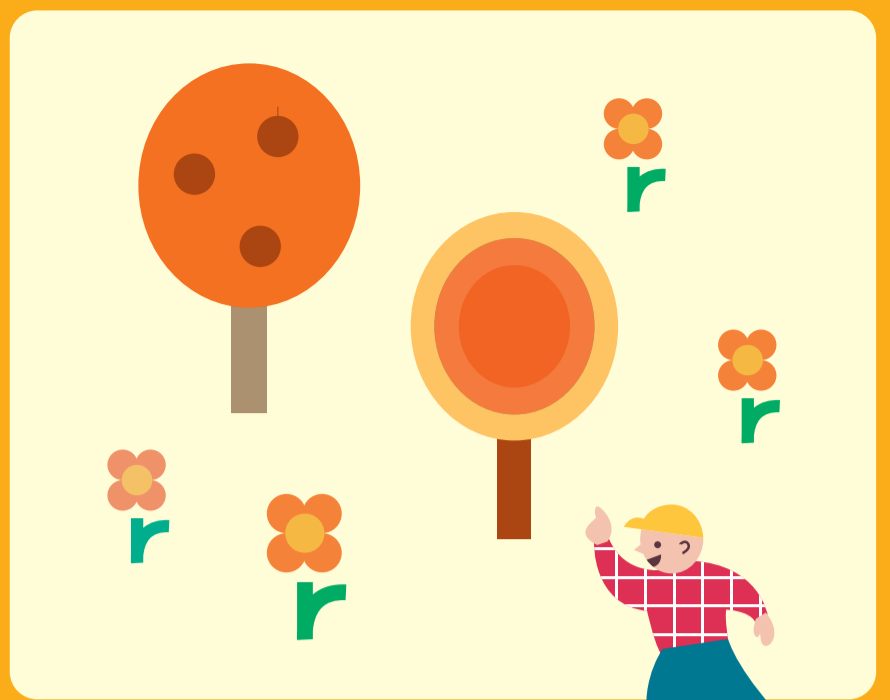


2021학년도 2학기

RC

以心傳心

이심전심 멘토링



멘토링 신청

- 신청기간: 2021.08.05.(목) ~ 09.30.(목)
- 대상: 비호생활관에 거주하는 모든 사생 ※행복기숙사 포함
 - 멘토: 재학생(2, 3, 4학년)
 - 멘티: 신입생(1학년)
- 프로그램명: 이심전심(以心傳心) 멘토링

활동 시 혜택

- ① 멘토
 - 수료 시 교내 DU-HEART 인재 인증을 통한 인증서 발급(마일리지 지급 8점)
 - 수료 시 기숙사 신청자 상점(차기학기) 부여 및 우선 선발권 부여(차기년도)
 - 활동비 한 학기에 약 20만원 지원(멘토링, 하우스 멘토링 활동비 포함)
 - 우수한 멘토의 경우 소정의 장학금 지급
- ② 멘티
 - 수료 시 교내 DU-HEART 인재 인증을 통한 인증서 발급(마일리지 지급 8점)
 - 우수한 멘티의 경우 추천제를 통한 기숙사 상점 부여
 - 기숙사 및 대학생활적응, 정서적 지원, 진로 및 상담 지원, 다양한 정보 획득

신청방법

- ① 멘토
 - 이메일(tala0418@daegu.ac.kr)지원
 - 현장접수(비호생활관 행정실)
- ② 멘티
 - 비교과 통합관리 시스템을 통한 온라인 신청 (<https://heart.daegu.ac.kr/>)
 - 유선접수(053-850-5266)

QR코드



비교과 통합관리 시스템 바로가기